

# DIE SEGWAY SCHRAUBER



Öffnen der Base bei der GEN2:

1. beide Akkus abbauen
2. Fussmatten entfernen
3. Leansteer abbauen
4. Console Trim Cover entfernen
5. Die 4 Schrauben des Console Covers etwa 20-30Sek mit einem Lötkolben erwärmen (löst das Loctite und verhindert ein Ausbrechen der Gewindeeinsätze)
6. Schrauben gleich mit einem Gewindeschneider von Loctite reinigen, ist hier unsinnig!
7. Das Console Cover nach oben abziehen. Leider werden diese neuerdings mit

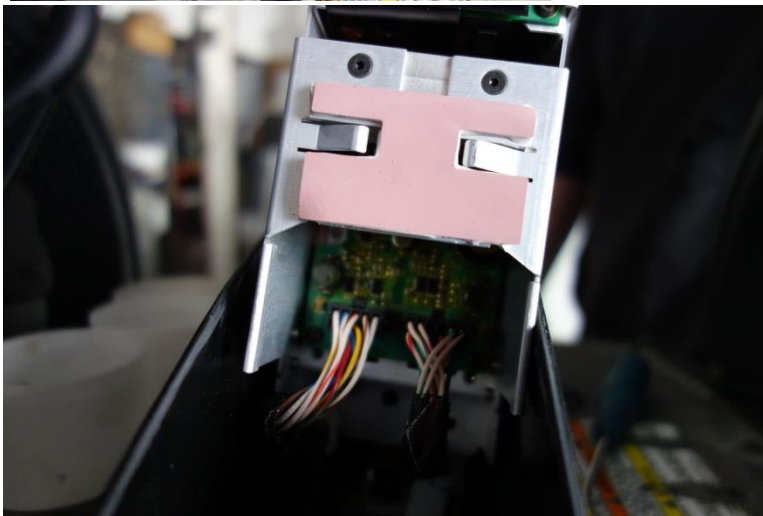


Dichtkleber verschlossen. Mit Hilfe eines „Korkenziehers“ = Holzschraube in die Kunststofflöcher drehen um die Konsole abheben zu können

8. Die 2 Schrauben hinten am Netzstecker entfernen
9. Die Antenne (weisser Draht) entfernen
10. Die äussersten 4 Schrauben des UICs entfernen
11. Das UIC vorsichtig leicht raus heben
12. Unten die 2 Stecker blind ertasten und durch Druck auf die Lasche entriegeln
13. UIC raus nehmen
14. Die kleinen 2 Stecker lösen
15. Die 3 Grossen Torxschrauben welche das Pivot (Aluplatte auf der Base) halten entfernen
16. Komplettes Pivot entfernen (Vorsicht das vordere Fascia nicht beschädigen)
17. Alle Schrauben von oben in die Base lösen und entfernen
18. Base Deckel abheben



# DIE SEGWAY SCHRAUBER



# DIE SEGWAY SCHRAUBER

